



工業技術研究院

Industrial Technology
Research Institute



新北市106年2月用電分析

2017.3.17



大綱

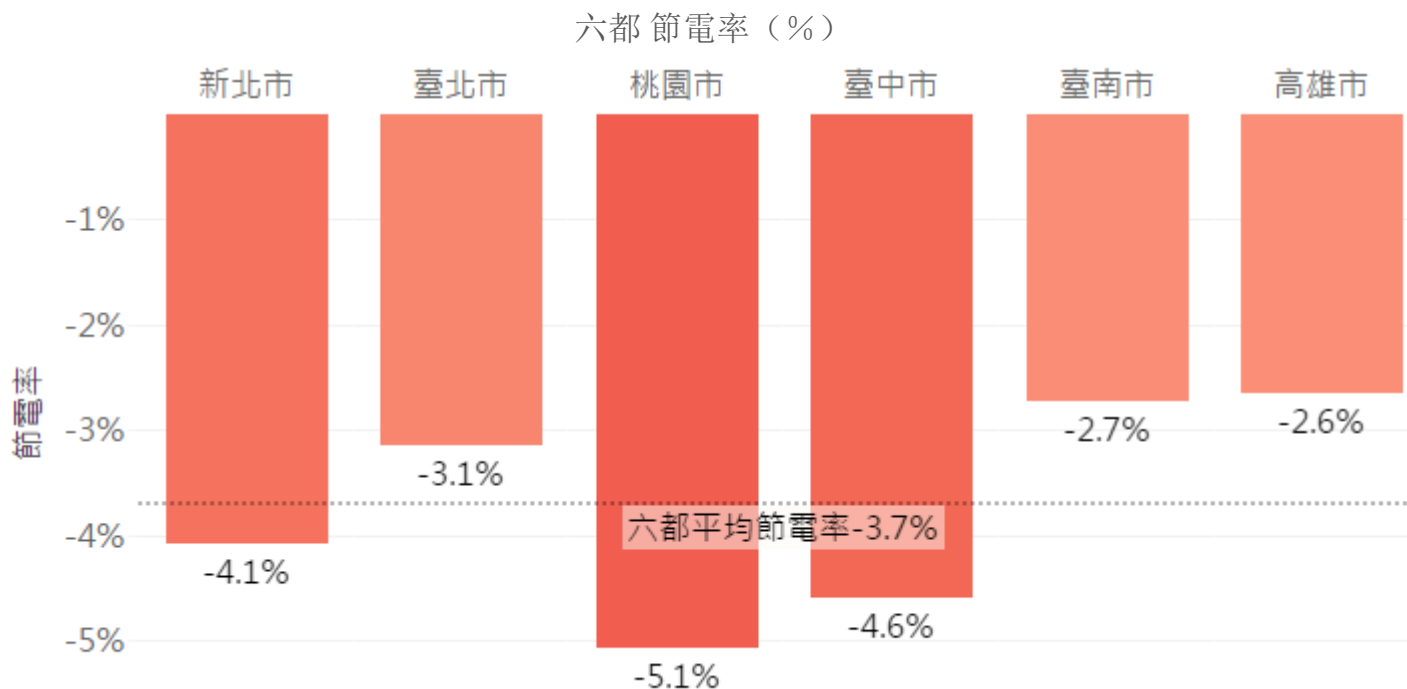
- 壹、105年4月起，用電趨勢
- 貳、非夏月（10月起）用電趨勢
- 參、各縣市105年4月起及非夏月用電分析



壹、105年4月起，用電趨勢

整體趨勢(1/2)

1. 全台用電分析：相較於104年4月~105年2月，105年4月~106年2月整體用電增加3.51%
 - ✓ 各部門累計：住宅部門用電增加4.48%，服務業用電增加3.08%，機關部門節電0.53%。
2. 新北市用電分析：相較於前期，本期整體用電增加3.80%
 - ✓ 各部門累計：住宅部門用電增加4.92%，服務業增加3.00%，機關部門節電3.93%。
3. 六都中，新北市目前用電成長幅度高於台北市。臺灣本島19個縣市中排名第11名。

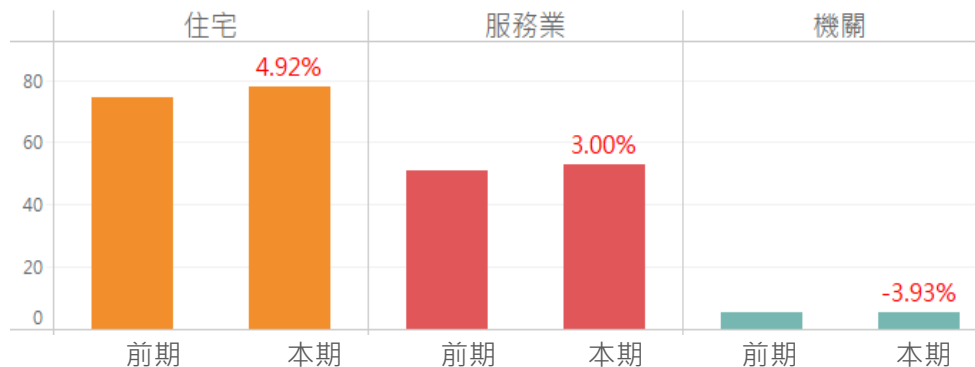


整體趨勢(2/2)

■ 新北市用電成長率**整體成長3.80%**：

- ✓ 住宅部門成長**4.92%**
- ✓ 服務業成長**3.00%**
- ✓ **機關(-3.93%) 為負成長**

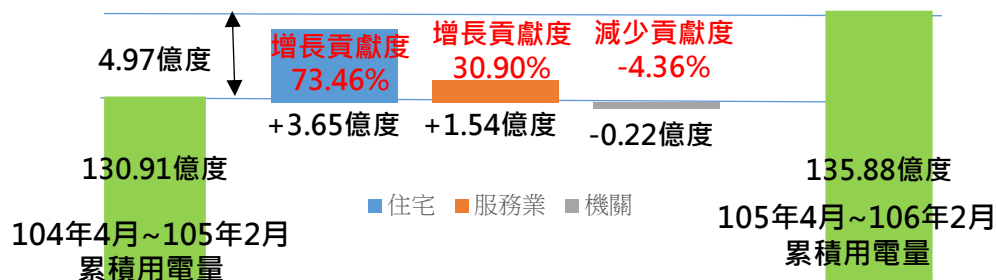
各部門用電成長率



■ 新北市用電增長貢獻度：

- ✓ 住宅部門則為 **73.46%**
- ✓ 服務業部門為 **30.90%**
- ✓ 機關部門的 **-4.36%**

各部門用電增長貢獻度



自105年4月起，兩期用電分析

	月份	住宅部門	服務業部門	機關用電	總計
用電量 (億度)	104/04-105/02	74.24	51.15	5.52	130.91
	105/04-106/02	77.89	52.68	5.30	135.88
	用電成長量	3.65	1.54	-0.22	4.97
用電量趨勢	用電成長率	4.92%	3.00%	-3.39%	3.80%
	增長貢獻度	73.46%	30.90%	-4.36%	100.00%

*104年4月~105年2月(前期)，105年4月~106年2月(本期)

自105年4月起，服務業用電趨勢分析

✓ 800KW以上大用戶用電成長率5.36%最高。其中，表燈營業用小商家用電成長2.19%。表燈營業用戶為服務業用電量增長貢獻度最顯著者。

✓ 用戶數趨勢：以台電每月抄錶數計算

1. 服務業整體家數成長1.17%，用電量成長3.00%，戶均用電成長率上升1.81%。
2. 800KW以上：用戶數減少率為-1.07%，用電量成長5.36%，戶均用電成長率上升6.52%。
3. 小於800KW：用戶數成長率1.19%，用電量成長3.55%，戶均用電成長率為2.34%。
4. 表燈營業用電：用戶數成長率1.17%，用電量成長2.19%，戶均用電成長率為1.01%。

自105年4月起，兩期用電分析

		A.800 KW以上	B.小於800 KW	C.表燈營業用電	總計
用電量(億度)	104/04-105/02	7.47	13.12	30.56	51.15
	105/04-106/02	7.87	13.58	31.23	52.68
用電量趨勢	用電成長率	<u>5.36%</u>	<u>3.55%</u>	<u>2.19%</u>	<u>3.00%</u>
	增長貢獻度	26%	30%	44%	100%
平均用戶數(戶)	104/04-105/02	100	8,418	85,184	93,702
	105/04-106/02	99	8,518	86,179	94,796
用戶數趨勢	用戶成長率	<u>-1.09%</u>	<u>1.19%</u>	<u>1.17%</u>	<u>1.17%</u>
月戶均用電量(度)	104/04-105/02	680,446	14,165	3,261	14,887
	105/04-106/02	724,816	14,496	3,294	15,157
戶均用電趨勢	戶均用電成長率	<u>6.52%</u>	<u>2.34%</u>	<u>1.01%</u>	<u>1.81%</u>

- **包燈用電**：累積用電削減幅度大，節電率最高為 19.51%，節電貢獻度為 167.44%。
- **新北市所轄機關(中央、地方)**：
 - ✓ **本期地方政府**：用電正成長 11.40%，增長貢獻度為 68.37%。
 - ✓ **本期中央政府**：用電正成長 2.10%，增長貢獻度為 7.24%。
- **大專院校**：仍較去年同期減少為 1.10%，節電貢獻度為 8.17%。

自105年4月起，兩期用電分析

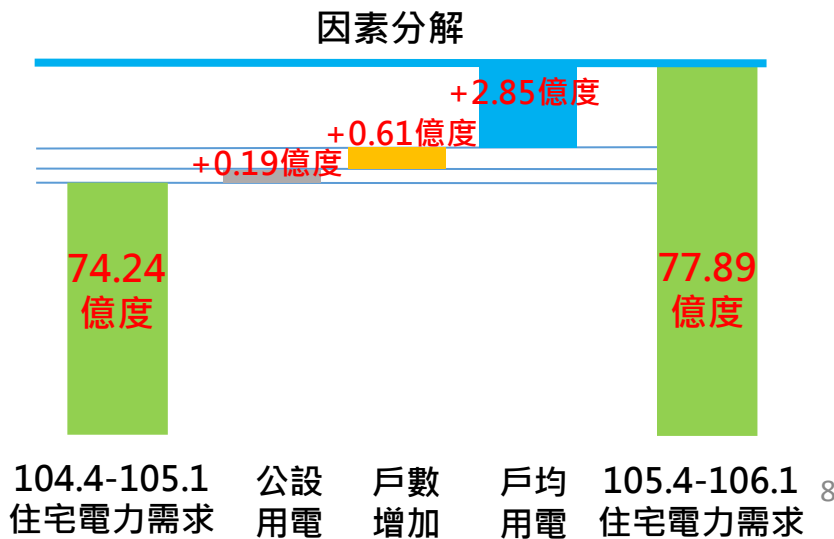
		地方政府	中央政府	包燈	大專院校	總計
用電量 (億度)	104/04-105/02	1.30	0.75	1.86	1.61	5.52
	105/04-106/02	1.45	0.76	1.50	1.60	5.30
用電量趨勢	用電成長率	11.40%	2.10%	-19.51%	-1.10%	-3.93%
	增長貢獻度	68.37%	7.24%	-167.44%	-8.17%	-100.00%

*104年4月~105年2月(前期)，105年4月~106年2月(本期)

- 家庭用電：為服務業用電量增長貢獻度最顯著者。用電成長率為5.16%，節電貢獻度為94.76%。
 - 區域分析：
 - 29區中用電增長率較高的前三名為林口區(6.66%)、淡水區(6.28%)、三峽區(6.15%)。
 - 用電量增長貢獻最高的則為板橋區 (12.82%)、中和區 (10.42%)、三重區 (10.01%)。
 - 戶均分析：
 - 戶數平均成長率：0.87%、戶均用電成長率：3.90%，呈現成長的趨勢
 - 人口數平均成長率：0.04%、人均用電成長率：4.77%，亦呈現成長趨勢
- 公設用電：用電正成長2.68%，增長貢獻度為5.24%。
- 因素分解分析：總住宅用電量增長貢獻度，5.24%為公設用電量增加所致，16.72%為家庭戶數增加所致，78.04%為家庭戶均用電量增加所致。

自105年4月起，兩期用電分析

		家庭	公設	總計
用電量 (億度)	104/04-105/02	67.10	7.15	74.24
	105/04-106/02	70.56	7.34	77.89
用電量 趨勢	用電成長率	5.16%	2.68%	4.92%
	增長貢獻度	94.76%	5.24%	100.00%



住宅部門分析(2/3)



105年4月~106年2月節電率

- ✓ 節電率 > 0%：總計共37個里用電較去年削減，約占新北市3.59%。
- ✓ 節電率 > 3%：8個里，占0.78%。
- ✓ 節電率最高前10名：節電率高於2.38%，但對於住宅用電量削減貢獻度只有0.40%。

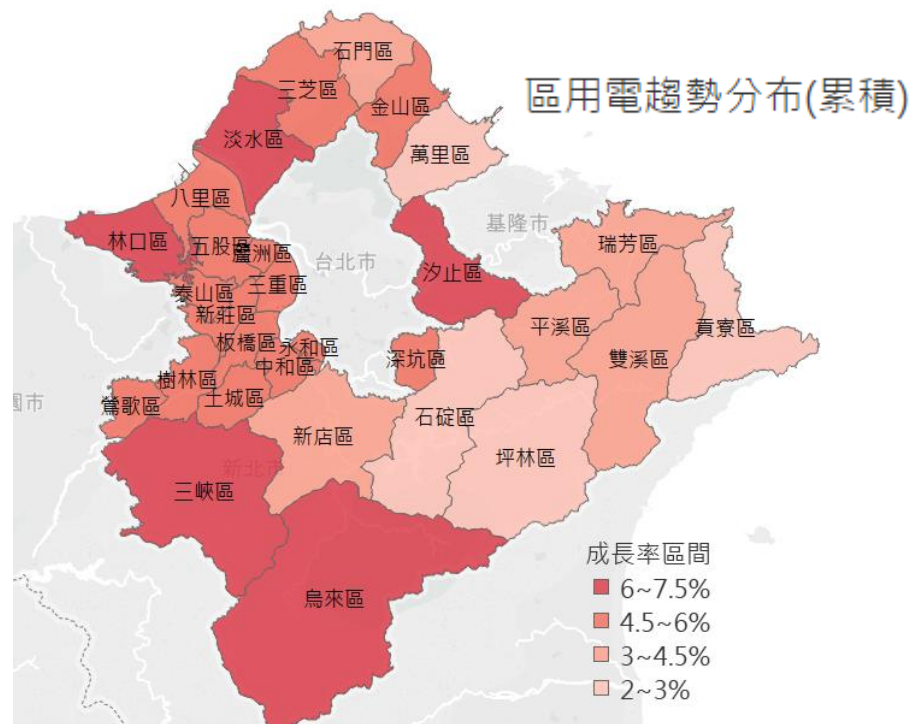
各里節電占比

節電率	里數	里數占比
>3%	8	0.78%
2%~3%	3	0.29%
1%~2%	9	0.87%
0%~1%	17	1.65%

節電率前10名

區里(用電)	節電率
瑞芳區南雅里	23.87%
淡水區新生里	9.89%
三重區富福里	8.01%
平溪區薯榔里	6.32%
雙溪區雙溪里	5.17%
瑞芳區銅山里	4.17%
石碇區豐田里	3.41%
林口區嘉寶里	3.36%
新店區華城里	2.68%
新莊區文聖里	2.38%

*105年4月~106年2月(本期)



住宅部門分析(3/3)

■ 105年4月~106年2月 用電成長率

- ✓ 用電成長率最高5個里：平溪區平湖里、金山區兩湖里、汐止區禮門里、三重區大德里、三峽區添福里。
- ✓ 用電成長率最高100個里中，用電占總里數12.03%，前50里用電成長率高於8.01%，用電量100大里(里數占比9.69%)中，占總住宅部門增長貢獻度為28.18%。

■ 105年4月~106年2月 節電貢獻

- ✓ 節電貢獻度最高5個里：三重區富福里、淡水區新生里、瑞芳區南雅里、新莊區文聖里、林口區嘉寶里。
- ✓ 節電貢獻度最高100個里(里數占比9.69%)中，總住宅部門節電貢獻度為0.16%。

■ 用電成長率前10名

區里	成長率
平溪區平湖里	44.03%
金山區兩湖里	28.17%
汐止區禮門里	20.13%
三重區大德里	19.17%
三峽區添福里	15.68%
平溪區十分里	14.02%
淡水區崁頂里	11.87%
淡水區大庄里	11.67%
三重區五谷里	11.60%
板橋區民安里	11.22%

■ 節電貢獻度前10名

區里	節電貢獻度
三重區富福里	0.10%
淡水區新生里	0.09%
瑞芳區南雅里	0.07%
新莊區文聖里	0.05%
林口區嘉寶里	0.04%
雙溪區雙溪里	0.02%
板橋區鄉雲里	0.02%
平溪區薯榔里	0.01%
林口區湖北里	0.01%
新店區華城里	0.01%



貳、非夏月（10月起）用電趨勢

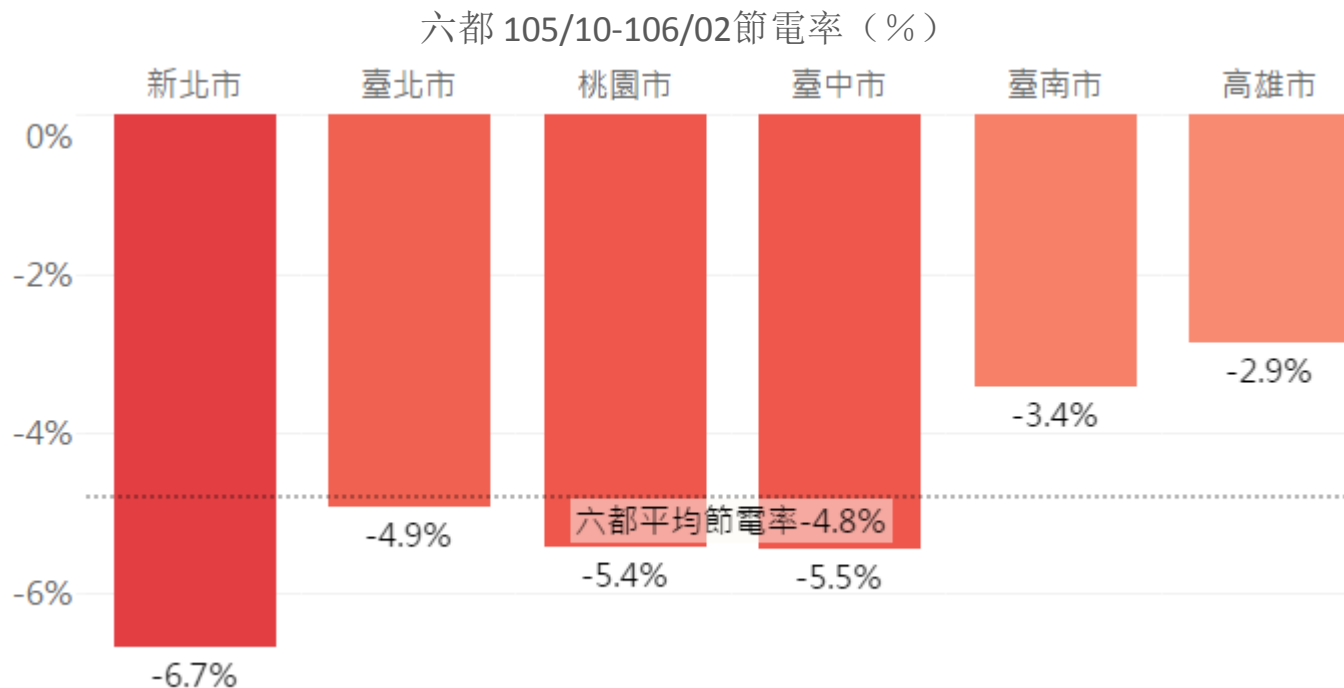
一. 全台用電分析：非夏月用電增加4.67%

✓ 各部門累計：住宅部門用電增加5.74%，服務業用電增加4.53%，機關部門節電0.98%。

二. 新北市用電分析：非夏月用電成長6.37%

✓ 各部門累計：住宅部門成長7.58%，服務業增加用電5.13%，機關部門增加用電2.30%。

三. 新北市非夏月用電節電幅度於六都中居末，高雄市第一。

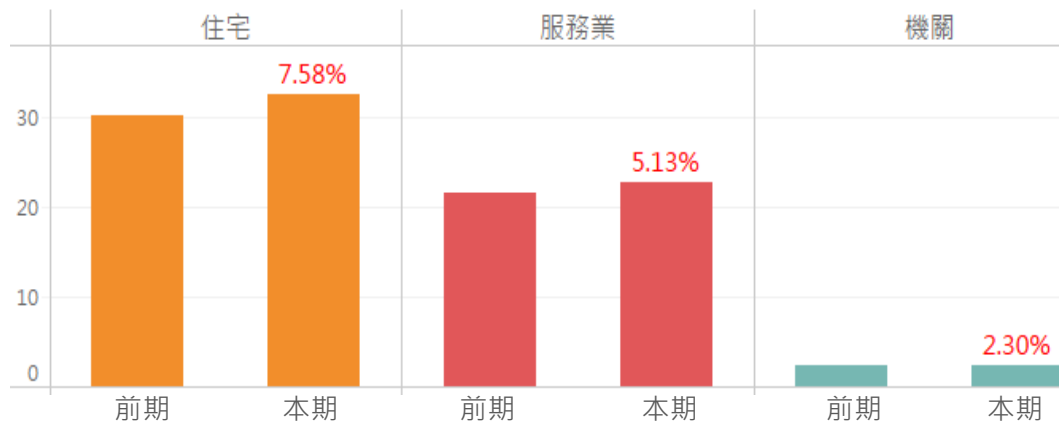


整體趨勢(2/2)

■ 用電成長率：

- ✓ 住宅部門成長 7.58%
- ✓ 服務業成長 5.13%
- ✓ 機關成長 2.30%

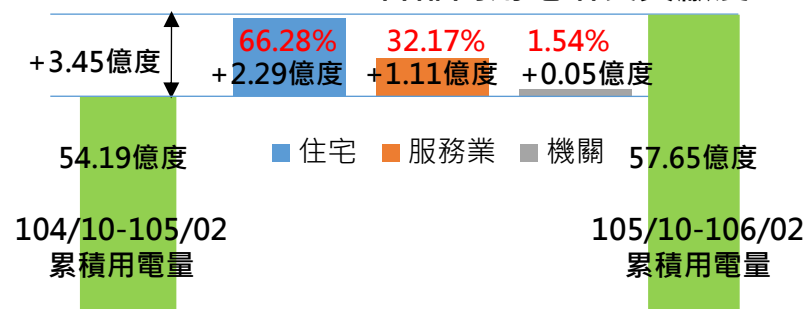
各部門用電成長率



■ 用電增長貢獻度：

- ✓ 住宅部門則為 66.28%
- ✓ 服務業部門為 32.17%
- ✓ 機關部門的 1.54%

各部門用電增長貢獻度



新北市非夏月用電分析

	月份	住宅部門	服務業部門	機關用電	總計
用電量 (億度)	104/10-105/02	30.22	21.65	2.32	54.19
	105/10-106/02	30.51	22.76	2.37	57.65
	用電成長量	2.29	1.11	0.05	3.45
用電量趨勢	用電成長率	7.58%	5.13%	2.30%	6.37%
	增長貢獻度	66.28%	32.17%	1.54%	100.00%

■ 非夏月服務業用電分析

✓ 800KW以上大用戶用電成長率6.65%最高。其中，表燈營業用小商家用電成長4.77%。表燈營業用戶為服務業用電量增長貢獻度最顯著者。

✓ 用戶數趨勢：以台電每月抄錶數計算

1. 服務業整體家數成長1.21%，用電量成長5.13%，戶均用電成長率為3.87%。
2. 800KW以上：家數成長0.81%，用電量成長6.65%，戶均用電成長率為0.81%。
3. 小於800KW：家數成長1.24%，用電量成長5.09%，戶均用電成長率為3.81%。
4. 表燈營業用電：家數成長1.21%，用電量成長4.77%，戶均用電成長率上升為3.51%。

非夏月用電分析

		A.800 KW以上	B.小於800 KW	C.表燈營業用電	總計
用電量(億度)	104/10-105/02	3.26	5.52	12.87	21.65
	105/10-106/02	3.47	5.8	13.49	22.76
用電量趨勢	用電成長率	<u>6.65%</u>	<u>5.09%</u>	<u>4.77%</u>	<u>5.13%</u>
	增長貢獻度	19%	25%	55%	100%
月均用戶數(戶)	104/10-105/02	99	8,433	84,813	93,345
	105/10-106/02	100	8,537	85,838	94,475
用戶數趨勢	用戶成長率	<u>0.81%</u>	<u>1.24%</u>	<u>1.21%</u>	<u>1.21%</u>
月戶均用電量(度)	104/10-105/02	657,813	13,100	3,036	13,918
	105/10-106/02	695,906	13,599	3,142	14,457
戶均用電趨勢	戶均用電成長率	<u>5.79%</u>	<u>3.81%</u>	<u>3.51%</u>	<u>3.87%</u>

- **包燈用電**：累積用電削減幅度大，節電率最高為1.54%，節電貢獻度為21.33%。
- **新北市所轄機關(中央、地方)**：
 - ✓ 105/10-106/02地方政府：用電正成長11.88%，增長貢獻度為123.63%。
 - ✓ 105/10-106/02中央政府：用電正成長.71%，增長貢獻度為4.30%。
- **大專院校**：較去年同期減少0.50%，節電貢獻度為6.59%。

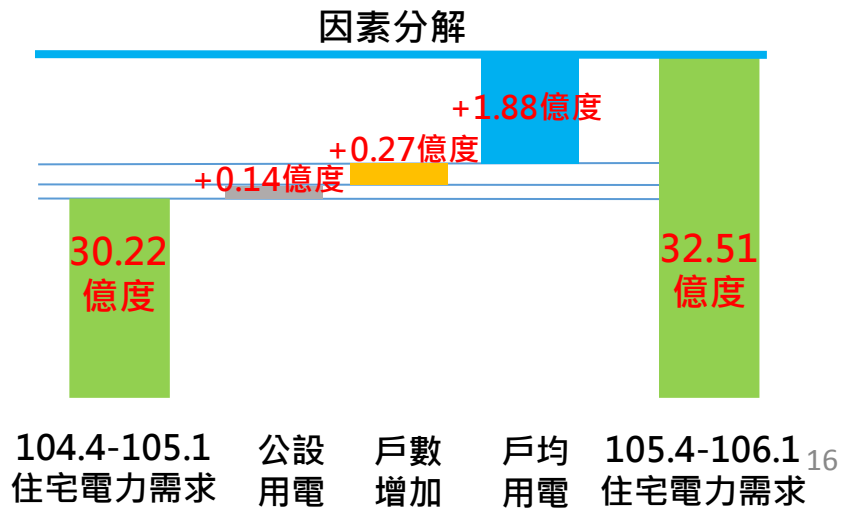
非夏月份用電分析

		地方政府	中央政府	包燈	大專院校	總計
用電量 (億度)	104/10-105/02	0.55	0.32	0.74	0.7	2.32
	105/10-106/02	0.62	0.33	0.73	0.7	2.37
用電量趨勢	用電成長率	11.88%	0.71%	-1.54%	-0.50%	2.30%
	增長貢獻度	123.63%	4.30%	-21.33%	-6.59%	100.00%

- 家庭用電：為服務業用電量增長貢獻度最顯著者。用電成長率為7.91%，節電貢獻度為93.65%。
 - 區域分析：
 - 29區中用電增長率較高的前三名為烏來區(18.19%)、三峽區(8.84%)、中和區(8.73%)。
 - 用電增長貢獻最高的則為板橋區 (12.97%)、三重區 (12.12%)、中和區 (12.09%)。
 - 戶均分析：
 - 戶數平均成長率：0.91%、戶均用電成長率：6.26%
 - 人口數平均成長率：0.02%、人均用電成長率：7.21%
- 公設用電：用電正成長4.68%，增長貢獻度為6.35%。
- 因素分解分析：總住宅用電量增長貢獻度，6.35%為公設用電量增加所致，11.59%為家庭戶數增加所致，82.06%為家庭戶均用電量增加所致。

自105年4月起，兩期用電分析

		家庭	公設	總計
用電量 (億度)	104/04-105/02	27.11	3.11	30.22
	105/04-106/02	29.26	3.25	32.51
用電量 趨勢	用電成長率	7.91%	4.68%	7.58%
	增長貢獻度	93.65%	6.35%	100.00%





工業技術研究院

Industrial Technology
Research Institute



參、各縣市105年4月起及非夏月用電分析



	4月起 用電成長率				四月起至今 節電率排名			
	A.住宅部門	B.服務業部門	C.機關用電(政府+包燈+學校)	總計	A.住宅部門	B.服務業部門	C.機關用電(政府+包燈+學校)	總計
新北市	4.92%	3.00%	-3.93%	3.80%	13	9	2	11
台北市	4.81%	1.97%	-1.22%	2.80%	12	2	6	9
桃園市	5.92%	4.86%	-1.39%	4.94%	17	16	5	18
台中市	5.57%	3.84%	-0.89%	4.36%	14	11	7	15
台南市	3.23%	1.37%	3.29%	2.57%	8	1	18	6
高雄市	3.10%	2.20%	0.66%	2.53%	6	4	16	4
宜蘭縣	4.70%	5.10%	0.62%	4.45%	11	18	15	16
新竹縣	6.67%	5.51%	3.58%	6.01%	19	19	19	19
苗栗縣	5.74%	4.01%	-2.82%	4.35%	15	13	4	14
彰化縣	4.70%	4.84%	-0.75%	4.30%	10	15	8	13
南投縣	3.23%	4.66%	0.22%	3.46%	7	14	14	10
雲林縣	2.63%	5.01%	-3.55%	2.57%	4	17	3	5
嘉義縣	2.47%	2.84%	0.16%	2.26%	3	7	13	3
屏東縣	1.73%	2.90%	-0.33%	1.86%	2	8	9	2
台東縣	3.27%	3.85%	-3.93%	2.70%	9	12	1	8
花蓮縣	1.17%	1.97%	0.85%	1.44%	1	3	17	1
基隆市	5.80%	3.23%	-0.24%	4.53%	16	10	11	17
新竹市	6.60%	2.56%	-0.24%	3.94%	18	5	10	12
嘉義市	2.99%	2.61%	-0.02%	2.58%	5	6	12	7
澎湖縣	5.58%	7.87%	1.19%	5.59%				
金門縣	5.86%	2.56%	-1.37%	3.24%				
連江縣	13.63%	16.01%	11.95%	14.06%				
合計	4.48%	3.08%	-0.53%	3.51%				

	非夏月(10月起) 用電成長率				非夏月(10月起) 節電率排名			
	A.住宅部門	B.服務業部門	C.機關用電(政府+包燈+學校)	總計	A.住宅部門	B.服務業部門	C.機關用電(政府+包燈+學校)	總計
新北市	7.58%	5.13%	2.30%	6.37%	18	11	18	17
台北市	7.39%	3.18%	-0.50%	4.43%	17	5	11	11
桃園市	6.02%	5.80%	-1.28%	5.34%	12	13	7	14
台中市	6.14%	5.80%	-3.44%	5.30%	13	14	4	13
台南市	3.83%	3.76%	-0.92%	3.31%	5	8	8	6
高雄市	3.18%	3.14%	-0.63%	2.79%	3	4	10	4
宜蘭縣	6.94%	6.60%	1.75%	6.29%	15	17	17	16
新竹縣	7.10%	6.98%	2.59%	6.70%	16	19	19	19
苗栗縣	5.94%	3.94%	-5.09%	4.10%	11	9	3	8
彰化縣	5.89%	6.33%	-1.54%	5.37%	10	16	6	15
南投縣	4.59%	5.98%	-0.69%	4.58%	7	15	9	12
雲林縣	5.08%	6.77%	-6.59%	4.11%	9	18	2	9
嘉義縣	4.73%	3.12%	-2.47%	3.26%	8	3	5	5
屏東縣	2.44%	3.58%	0.83%	2.60%	1	7	14	3
台東縣	3.35%	2.73%	-9.44%	1.64%	4	2	1	1
花蓮縣	2.92%	2.49%	1.37%	2.55%	2	1	16	2
基隆市	7.91%	5.14%	1.11%	6.50%	19	12	15	18
新竹市	6.81%	3.47%	-0.33%	4.34%	14	6	12	10
嘉義市	4.19%	3.95%	0.47%	3.77%	6	10	13	7
澎湖縣	5.64%	5.49%	1.53%	4.95%				
金門縣	4.05%	3.43%	-4.99%	1.87%				
連江縣	25.01%	23.30%	23.06%	23.96%				
合計	5.74%	4.53%	-0.98%	4.67%				



工業技術研究院

Industrial Technology
Research Institute



TOGETHER, LET'S MAKE
EARTH
HAPPY